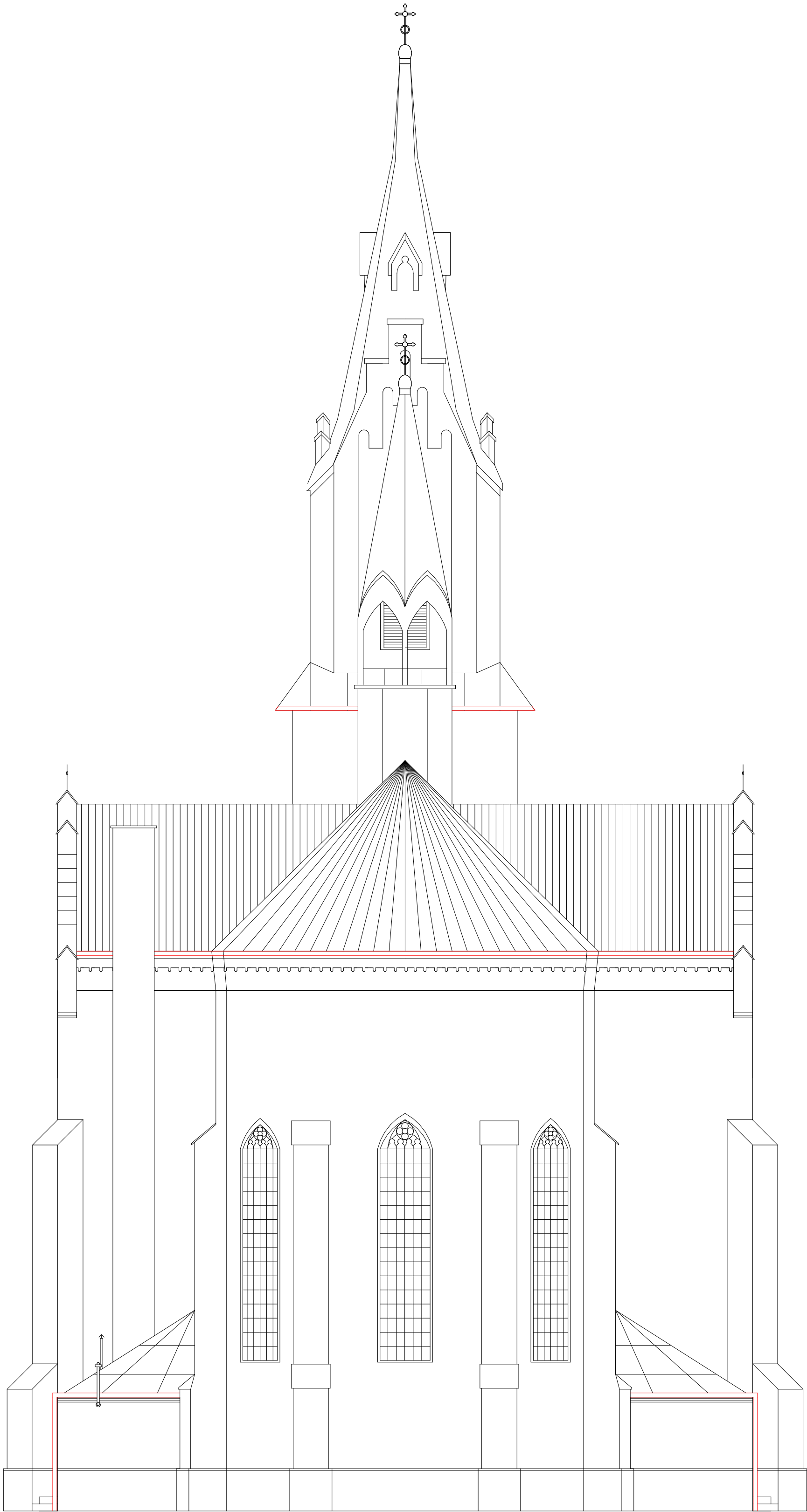


ELEWACJA ZACHODNIA
skala 1:100



LEGENDA:

- Istniejący budynek kościoła
- Projektowana renowacja
-wymiana systemu odwodnieniowego dachu
-wymiana zniszczonych/uszczerbanych szyb okiennych



PRO-ART
PRACOWNIA PROJEKTOWO-INWESTYCYJNA
ul. Sikorskiego 6/4; 37-500 Jarosław; e-mail: pracownia.proart@gmail.com
tel.: +48 791 991 807

NAZWA INWESTYCJI: Program Funkcjonalno-Użytkowy- Renowacja zabytkowego kościoła parafialnego pw. Św. Mateusza w Gniewczynie Łańcuckiej			
INWESTOR: Parafia Rzymskokatolicka pw.św. Mateusza w Gniewczynie Łańcuckiej Gniewczyna Łańcucka 530 37-203 Gniewczyna Łańcucka	NAZWA RYSUNKU: Elewacja Zachodnia		
	OPRACOWAŁA: inż. Wiktoria PŁOCICA	POPS: 	DATA: lipiec 2024
ADRES INWESTYCJI: Gniewczyna Łańcucka 37-203 Gniewczyna Łańcucka dz. nr ewid. 3142, 3143/1, 3145	PROJEKTOWAŁ: mgr inż. Robert MENDYKA PDK/0265/P00K/18	POPS: 	SKALA: 1:100
			Nr Rys.: 5

Wszelkie prawa zastrzeżone, łącznie z prawem reprodukcji lub udostępniania osobom trzecim tego rysunku lub części dokumentacji, bez wyraźnego upoważnienia Pracowni Projektowej "PRO-ART" (Dz.U.24/1994, poz.83, art. 115-118)